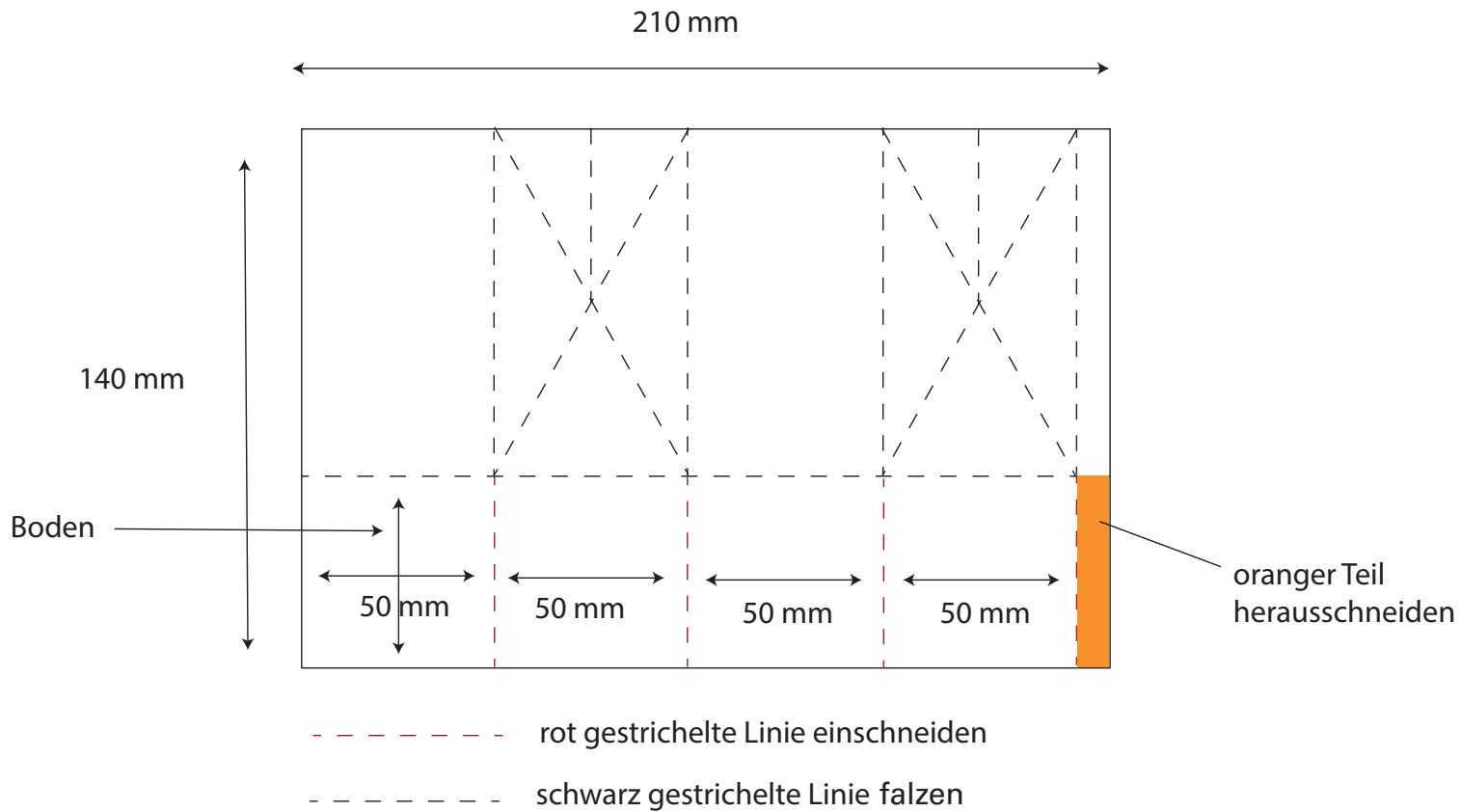


ANLEITUNG RAFFINIERTE FALTBOX



Mundart
STEMPEL

Raffinierte Fallbox



Wenn es mal richtig schnell gehen muss, dann ist die raffinierte Fallbox genau das Richtige. Einfach herzustellen mit maximaler Wirkung. Und so gehts:

Du schneidest dir das Papier in der Grösse 210x140 mm zurecht. Auf der langen Seite faltest du das Papier immer bei 5 cm. Auf der schmalen Seite faltest du es dir einmal bei 5 cm (das ergibt dann den Boden). Alle gestrichelten Markierungen in SCHWARZ auf dem Bild faltest du. Die gestrichelten in ROT schneidest du ein. Beim Kreuz legen wir uns einen Lineal hin und ziehen den Falz mit dem Falzbein nach.

Den orangen Teil auf der Zeichnung schneidest du weg. Und schon kannst du dir die Box zusammenkleben.

Viel Spass beim nachwerkeln wünschen dir

Petra und Andrea

