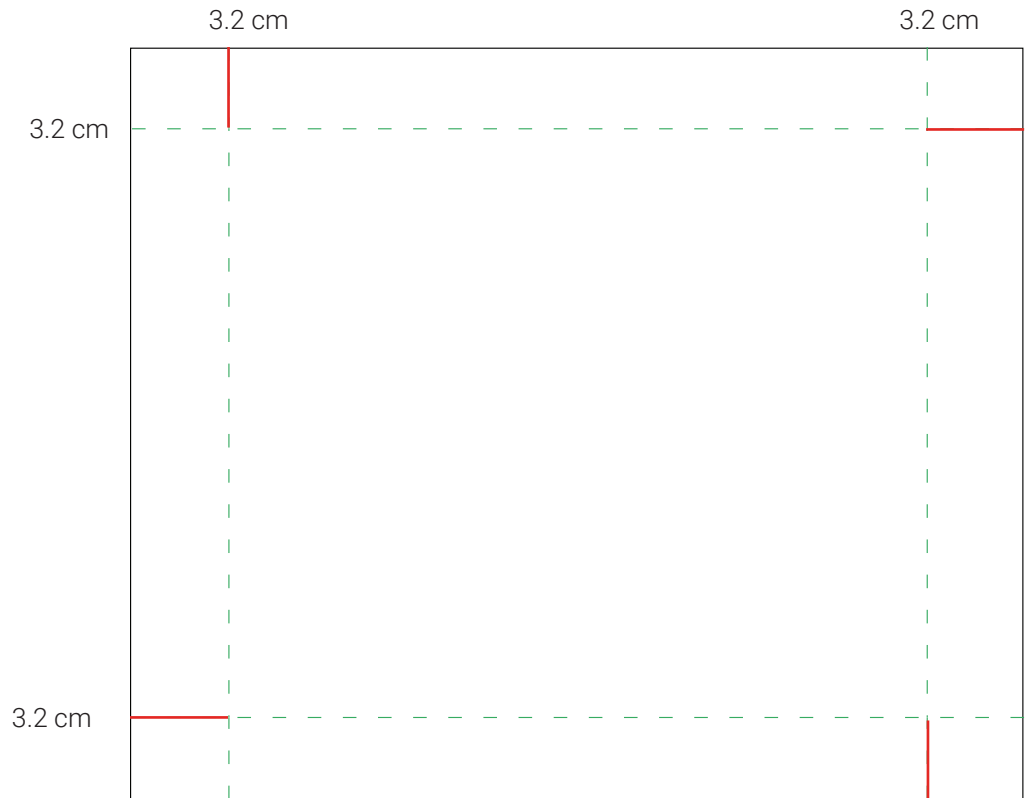


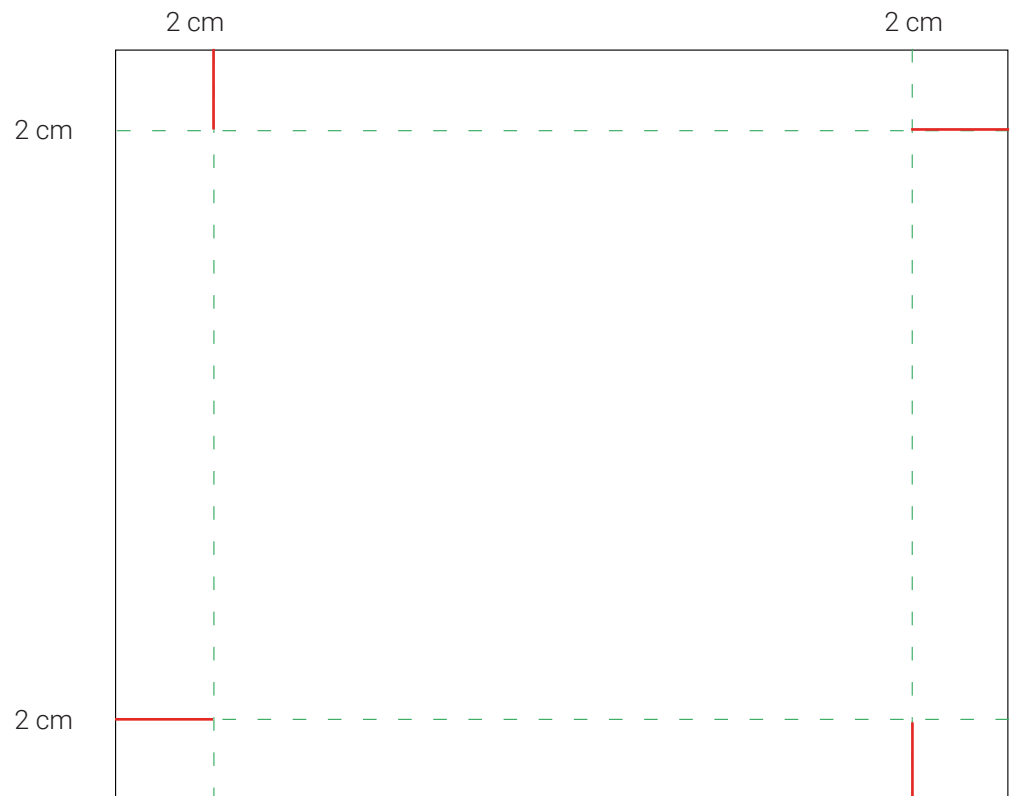
VERPACKUNG KALENDER AUF KLAPPKARTE



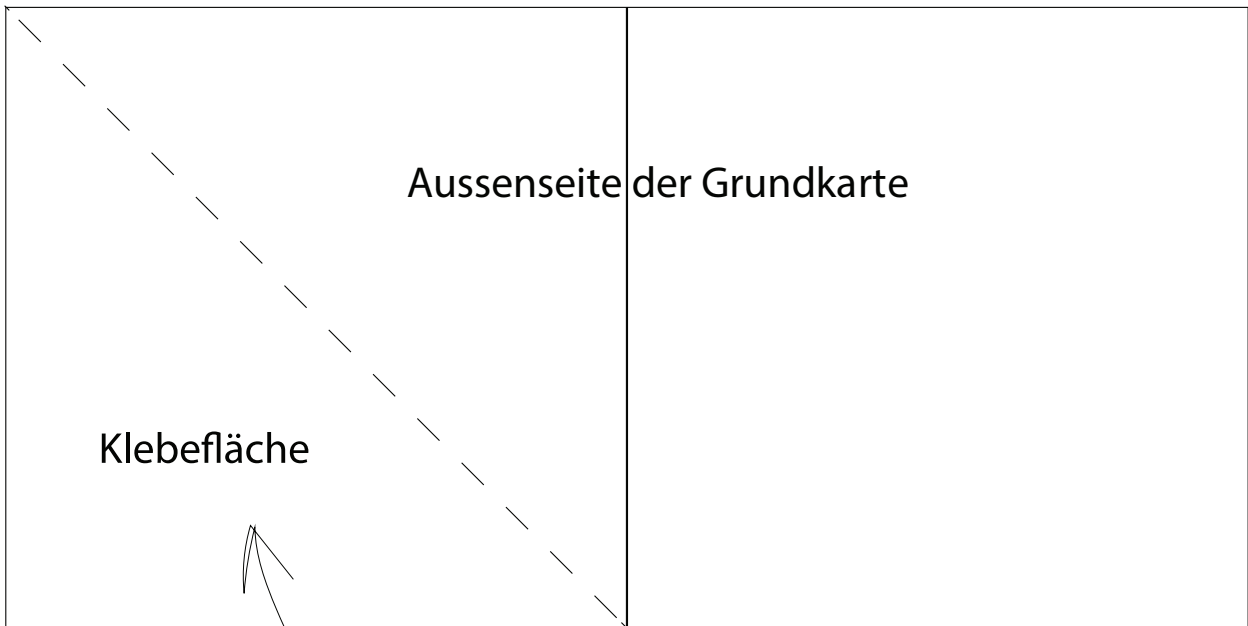
- Schneide dir für den Boden der Box ein Papier in der Grösse 21.6 x 21.6 cm zu
- Falze jede Seite bei 3.2 cm
- Schneide die 4 rot eingezeichneten Linien ein, falze jeden Falz gut nach und verklebe die Box



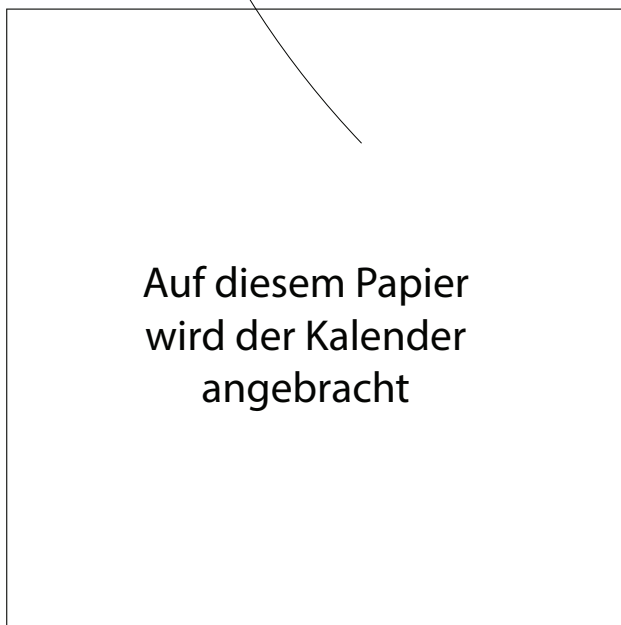
- Für den Deckel schneidest du dir ein Papier in der Grösse 19.4 x 19.4 cm zu.
- Falze jede Seite bei 2 cm
- Schneide die 4 rot eingezeichneten Linien ein, falze jeden Falz gut nach und verklebe die Box



- Falze die Karte diagonal wie oben mit der gestrichelten Linie gezeigt. Verziere den



Leim nur im diagonalen Feld anbringen und die Karte, auf welcher der Kalender angebracht wird, auf die Klebefläche kleben



Innenseite der Grundkarte



- auf der Innenseite der Grundkarte wird die linke Seite dekoriert. Achte darauf dass du in diesem Teil der Karte eine erhöhte Deko hast in welcher du die Karte mit dem Kalender fixieren kannst.

wie du diesen Kalenderhalter werkelst, erklären wir dir Schritt für Schritt in der Anleitung Kalender in Geschenkschachtel. Du findest diese in unserem Webshop unter der Artikel-Nummer: [anleitung_MP_11_20](#)

dieses erhöhte Blatt dient als Befestigung / Fixierung für den Kalenderteil

