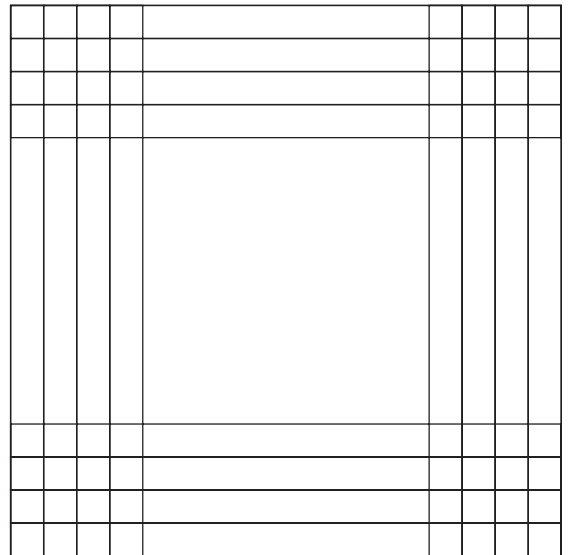


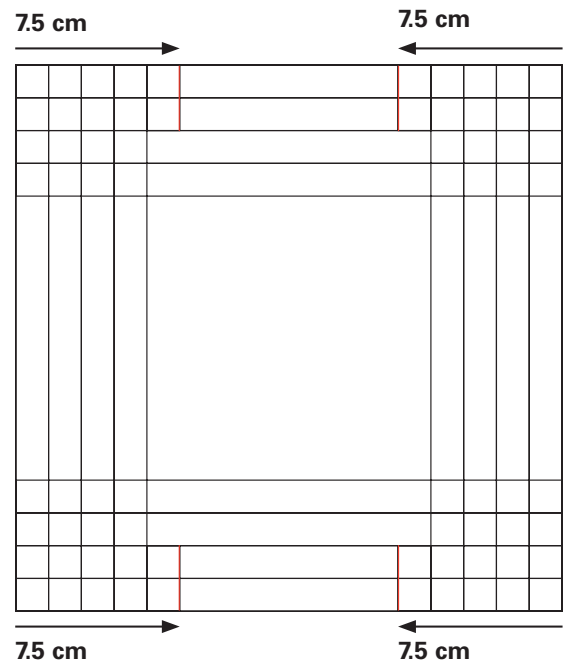
# ANLEITUNG RAHMEN-VERPACKUNG SEIFE



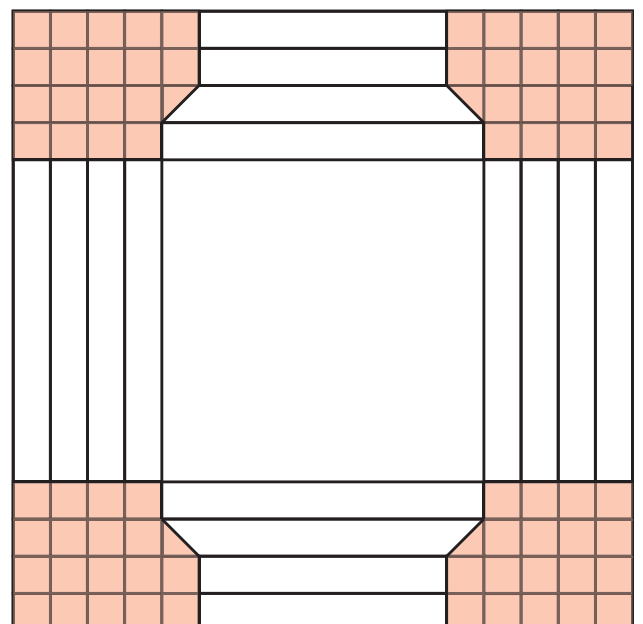
Schneide dir ein Papier auf das Format 21 x 24 cm zu. Falze auf allen Seiten bei 1.5 cm, 3 cm, 4.5 cm und 6 cm.



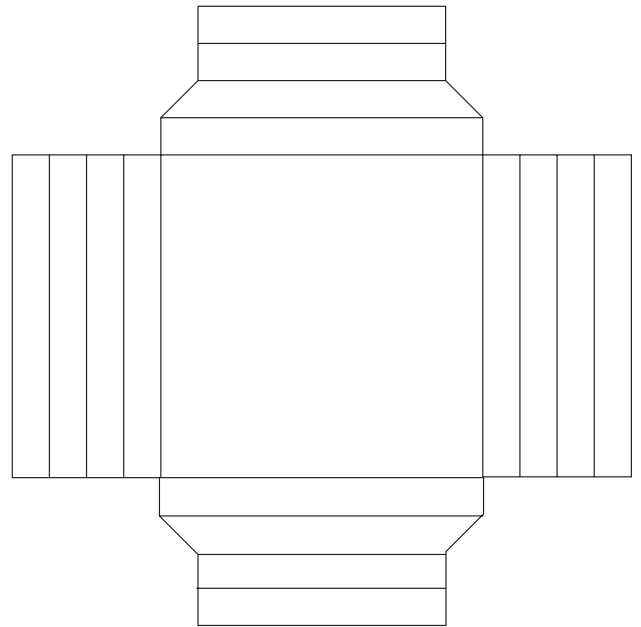
Schneide auf einer Seite von links gerechnet bei 7.5 cm und von rechts gerechnet bei 7.5 cm jeweils bis zum 2. Falz ein. Wiederhole das gleiche auf der Seite gegenüber.



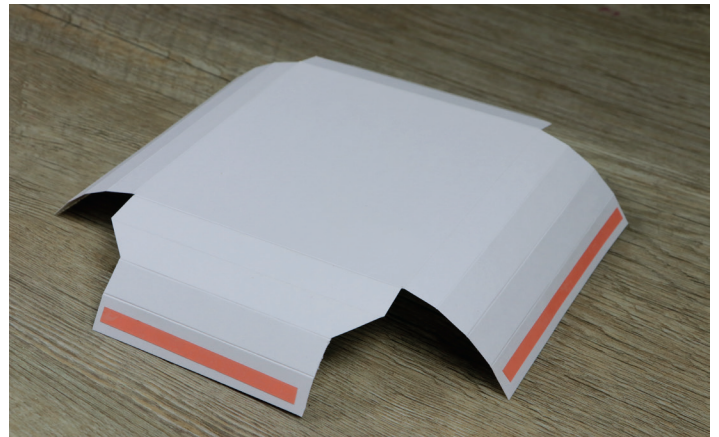
Schneide nun das Papier wie in der Vorlage zu: (der rote Teil wird weggeschnitten)



Dein Papier sieht nun so aus



Verklebe deine Box nun nach diesen Bildern:



An den roten Ecken wenig Leim auftragen (im Bild rot). Verklebe zuerst die beiden Seiten OHNE Ecken und am Schluss Leim auf die Ecken auftragen und auch diese verkleben.

