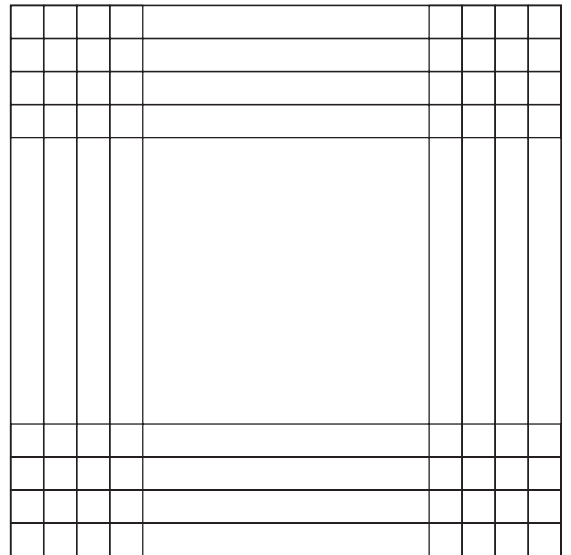


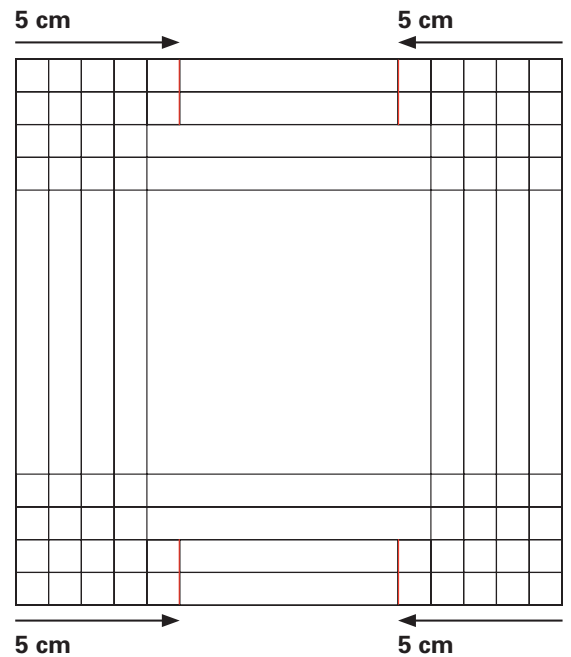
ANLEITUNG RAHMEN-VERPACKUNG ZÜNDHOLZSCHACHEL



Schneide dir ein Papier auf das Format 16.5 x 21 cm zu. Falze auf allen Seiten bei 1 cm, 3 cm, 3 cm und 4 cm zu.

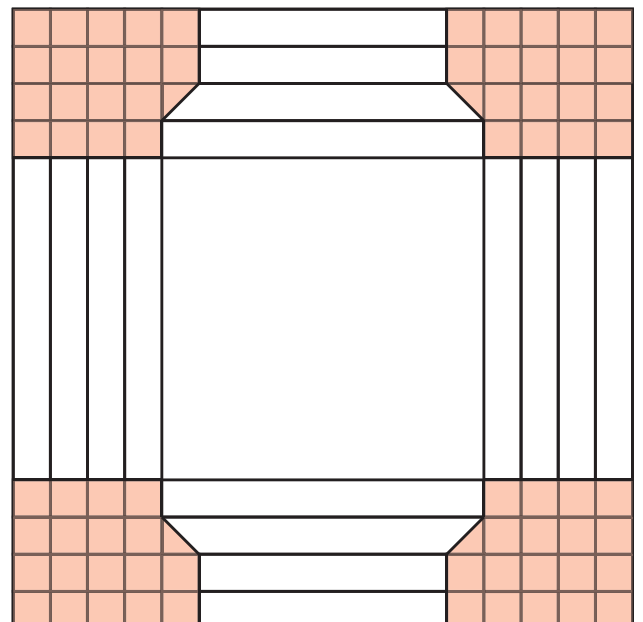


Schneide auf einer Seite von links gerechnet bei 5 cm und von rechts gerechnet bei 5 cm jeweils bis zum 2. Falz ein. Wiederhole das gleiche auf der Seite gegenüber.

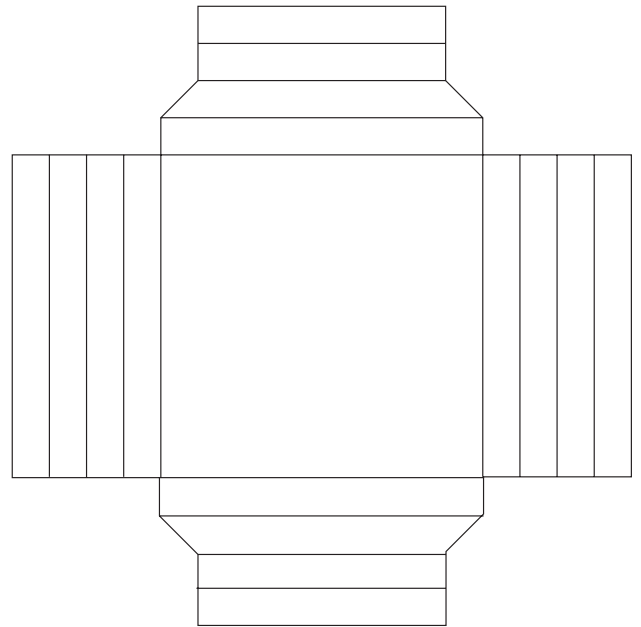


Unsere Empfehlung: schneide nun an jedem Rand 1 mm Papier weg. Das erleichtert dir, die Box schön zu verkleben.

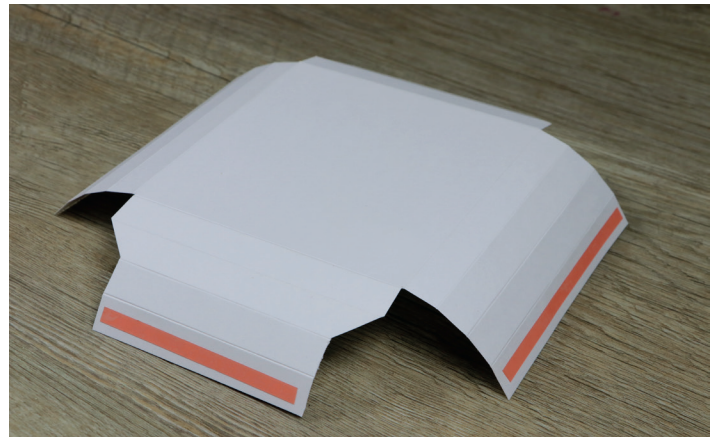
Schneide nun das Papier wie in der Vorlage zu: (der rote Teil wird weggeschnitten)



Dein Papier sieht nun so aus



Verklebe deine Box nun nach diesen Bildern:



An den roten Ecken wenig Leim auftragen (im Bild rot). Verklebe zuerst die beiden Seiten OHNE Ecken und am Schluss Leim auf die Ecken auftragen und auch diese verkleben.

