

ANLEITUNG HÜPFENDER ÜBERRASCHUNGSWÜRFEL IN PASSENDER VERPACKUNG



Inklusive Gratisanleitung für Mini Hüpfwürfel
in passender Zündholzschachtel-Verpackung

Mundart
STEMPEL

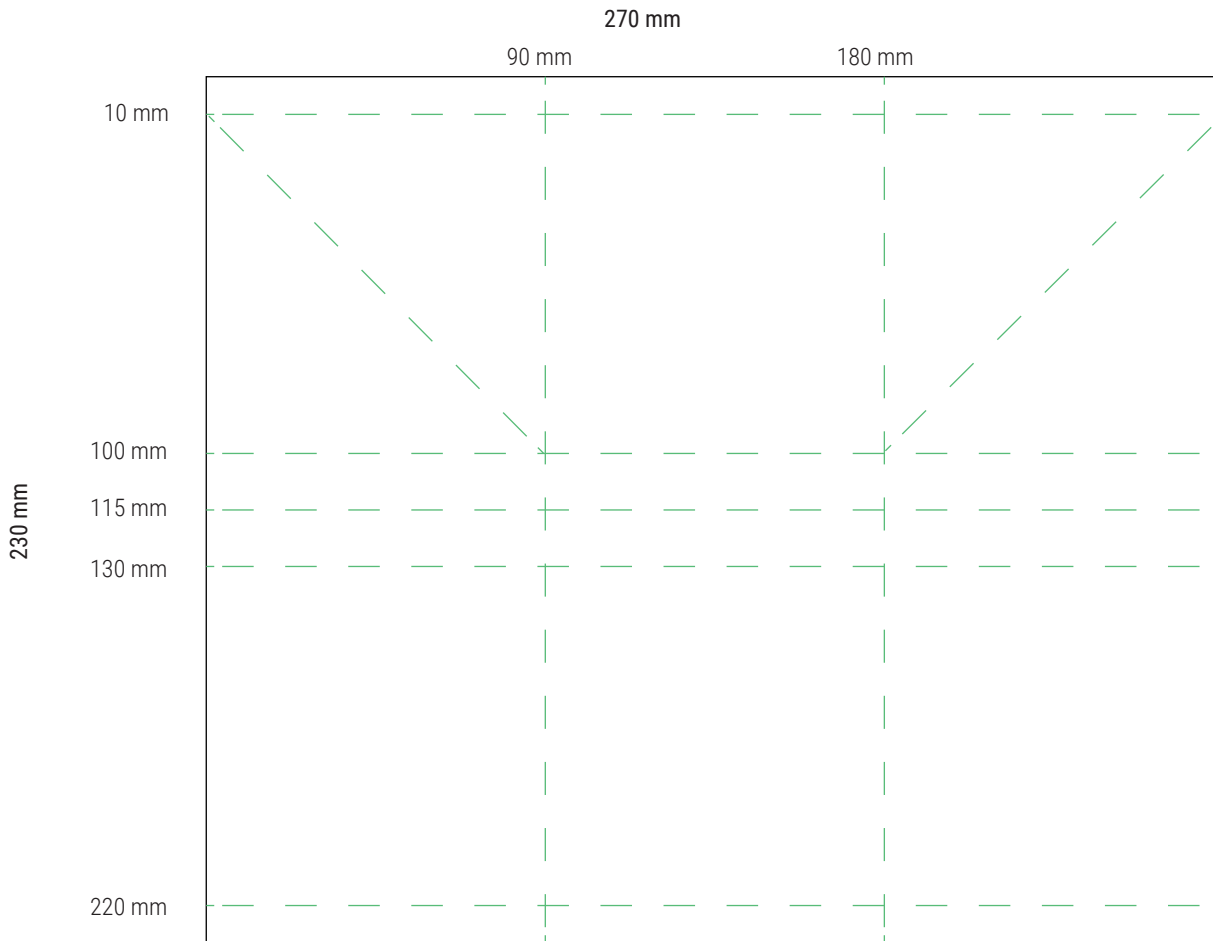
WWW.MUNDART-STEMPEL.CH

ANLEITUNG HÜPFENDER ÜBERRASCHUNGSWÜRFEL



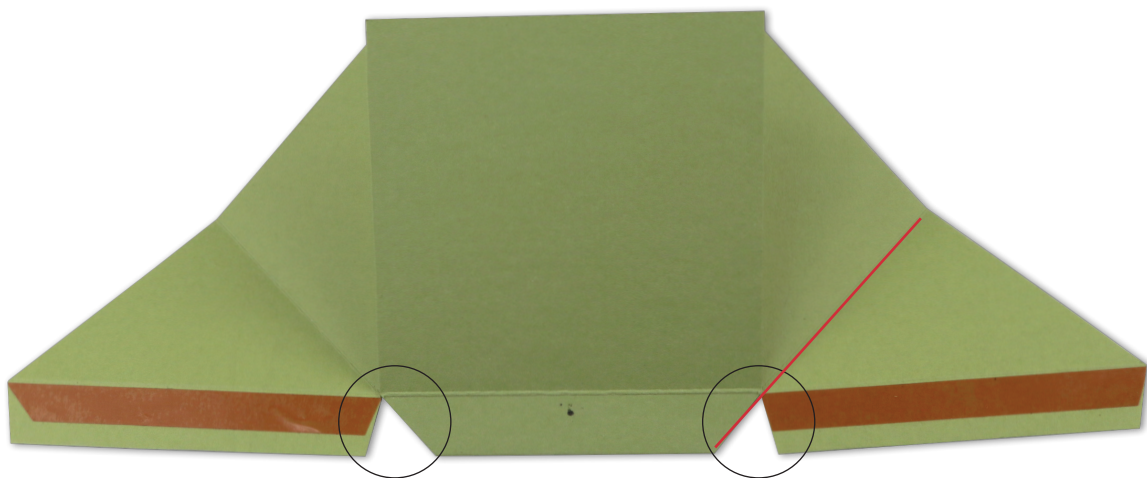
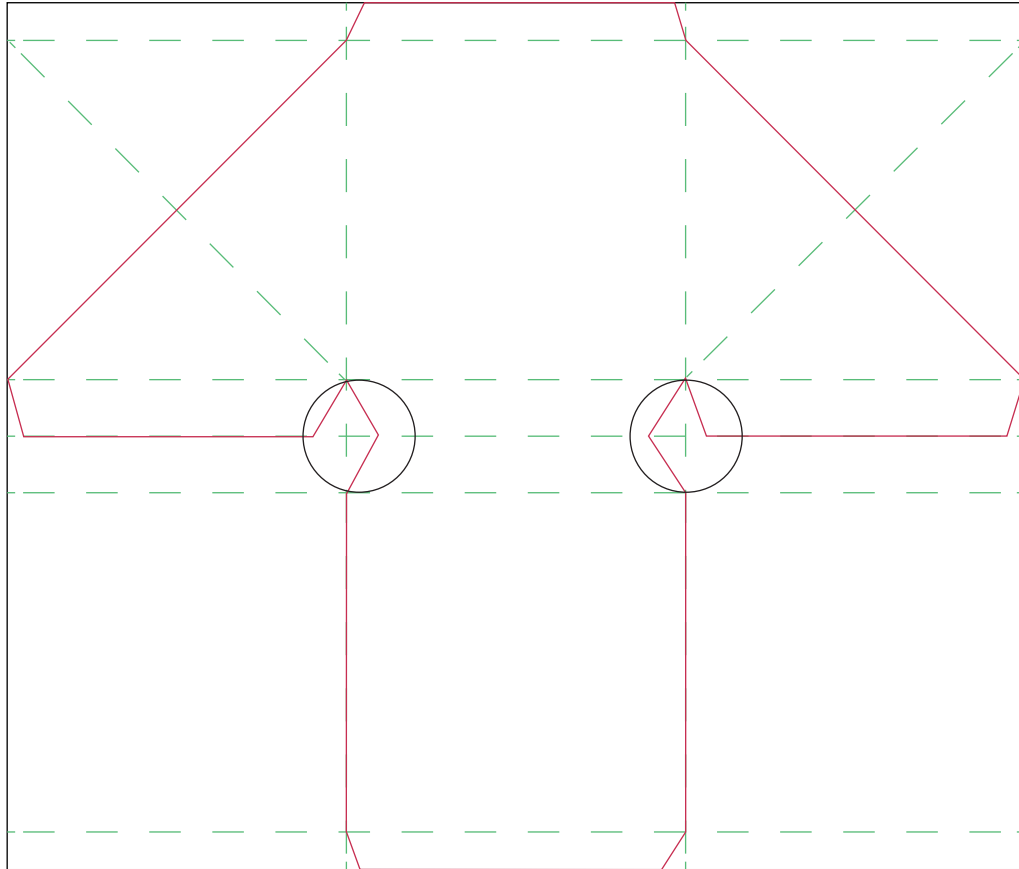
Der Würfel setzt sich aus 2 Papierteilen zusammen. Teil 1:

1. schneide dir ein Unipapier grün auf die Größe 270 mm x 230 mm zu
2. falze es in der Breite bei 90 und bei 180 mm
3. falze es in der Höhe bei 10 mm / 100 mm / 115 mm / 130 mm und bei 220 mm
4. falze mit einem Lineal und einem Falzbein die beiden diagonalen Linien wie unten im Bild gezeigt
5. schneide das Papier wie rot eingezeichnet aus (siehe Bild auf nächster Seite). Achte darauf, dass du die Ecken der Klebeflaschen abschrägst.



WICHTIG:

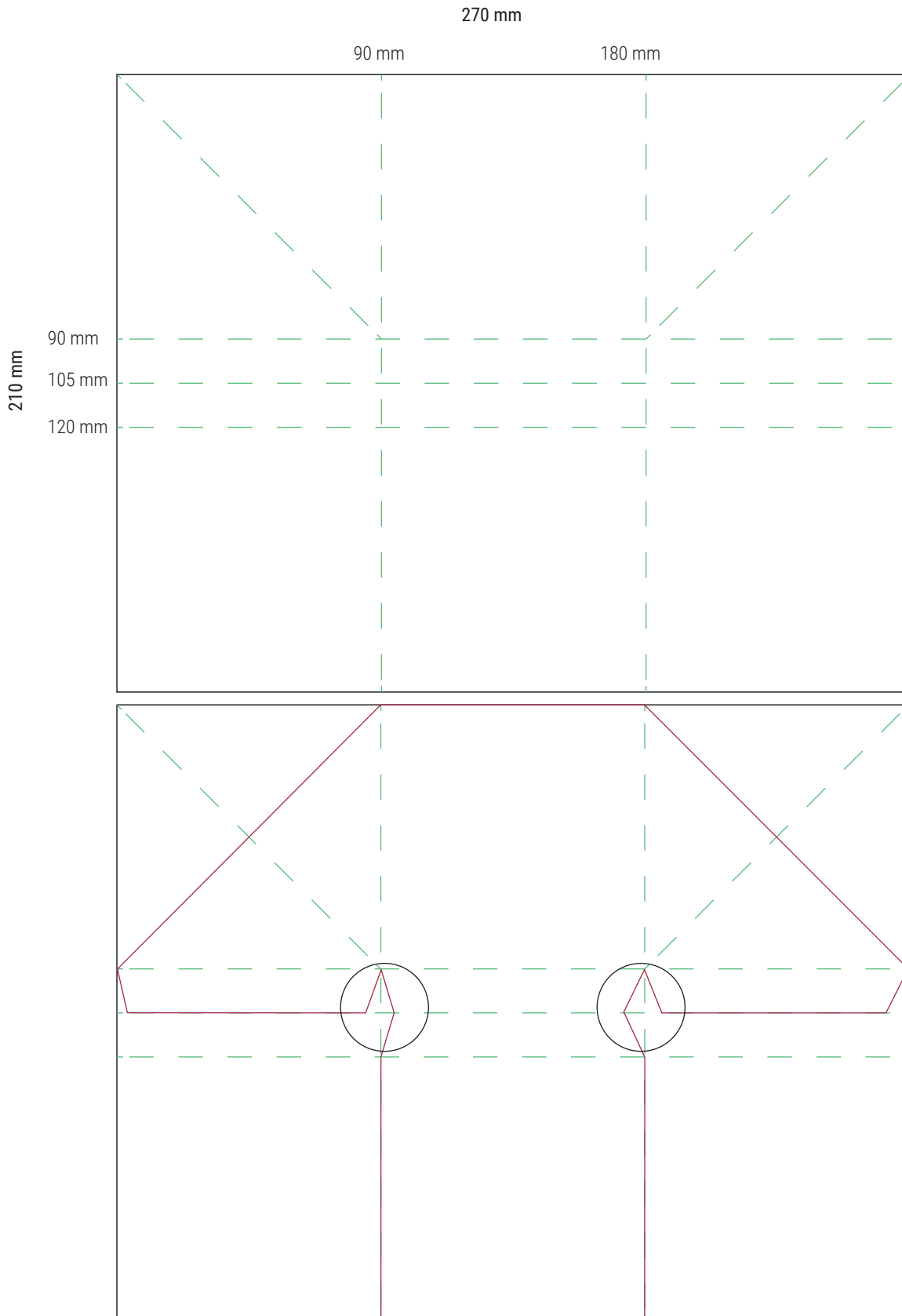
Schneide im schwarz eingekreisten Bereich auf dem unteren Bild gerade Linien. Dann falte die eine Hälfte des Papierteils wie auf dem untersten Bild gezeigt nach oben und schneide die Dreiecke heraus. **Schneide in den Verlängerungen des diagonalen Faltes (im untersten Bild mit der roten Linie rechts dargestellt).**



Teil 2:

1. schneide dir ein Unipapier grün auf die Grösse 270 mm x 210 mm zu
2. falze es in der Breite bei 90 und bei 180 mm
3. falze es in der Höhe bei 90 mm / 105 mm / 120 mm
4. falze mit einem Lineal und einem Falzbein die beiden diagonalen Linien wie unten im Bild gezeigt
5. schneide das Papier wie rot eingezeichnet aus (unteres Bild). Achte darauf, dass du die Ecken abschrägst.

Schneide auch dieses Mal die oben eingekreisten Bereiche gerade. Dann falte die eine Hälfte des Papierteils nach oben und schneide die Dreiecke heraus. Mache alles nochmals genau gleich wie zuvor.

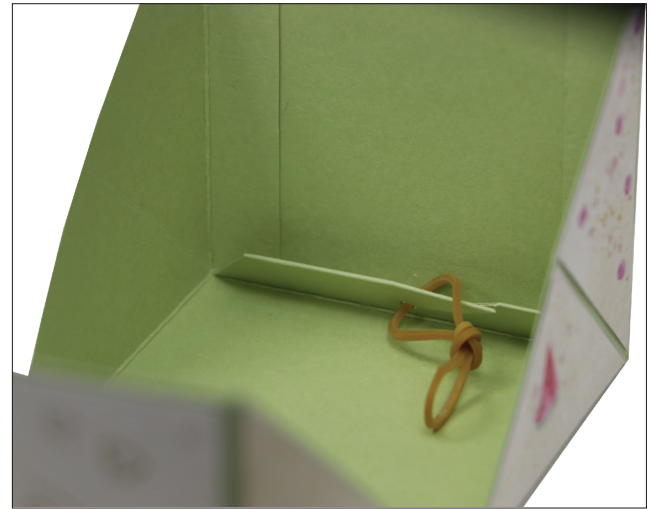


Gummiband

Es war gar nicht so einfach, ein passendes Gummiband zu finden. Das Gummiband muss die richtige Länge und die richtige Stärke haben. Du hast mehrere Möglichkeiten, dieses zu befestigen. Lies dir daher diesen Abschnitt zuerst gut durch denn hier entscheidet sich, wie du später weiterwerkeln wirst:

Variante 1

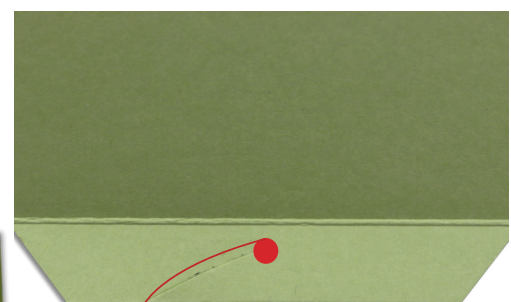
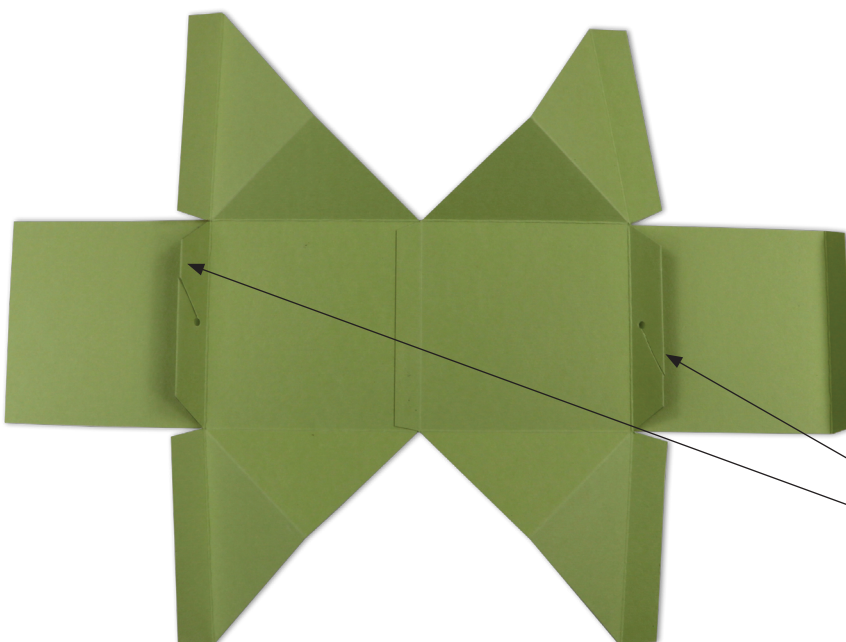
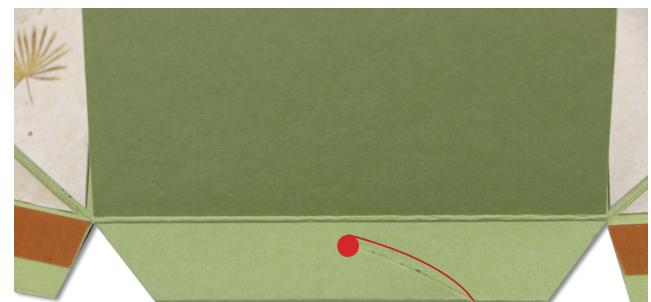
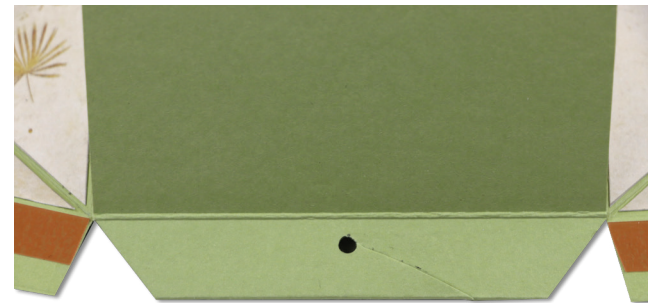
Bei dieser Variante hast du bei beiden Laschen ein Löchli angebracht und hängst links und rechts das Gummiband ein. Hier ist es aber wichtig, dass du das Gummiband verknotest bevor du es einhängst (erzeugt mehr Spannung).



Bringe in der Mitte ein kleines Löchli an (bei 45mm). Wir haben dafür unseren Handstanzer - Kreis mit Durchmesser 3,2 mm (Art.Nr.: EK54-10063) verwendet. Du kannst aber auch eine Aale verwenden oder zuerst mit einer Nadel ein kleines Löchli anbringen und mit einer Stricknadel das Loch vergrößern. Es sollte jedoch nicht grösser sein als 3-5 mm.

Bringe das Löchli sehr weit oben nahe am Falz an. Danach schneidest du mit der Schere bis zum Loch ein. WICHTIG: fange relativ weit am Rand aussen an und schneide in einem leichten Bogen zum Loch. Schneide mit der Schere oben am Loch ein.

Beim 2. Papier machst du das gleiche einfach seitenverkehrt. Heisst ,du schneidest von der linken Seite her zum Loch. Schau dir das letzte Bild unten rechts an.

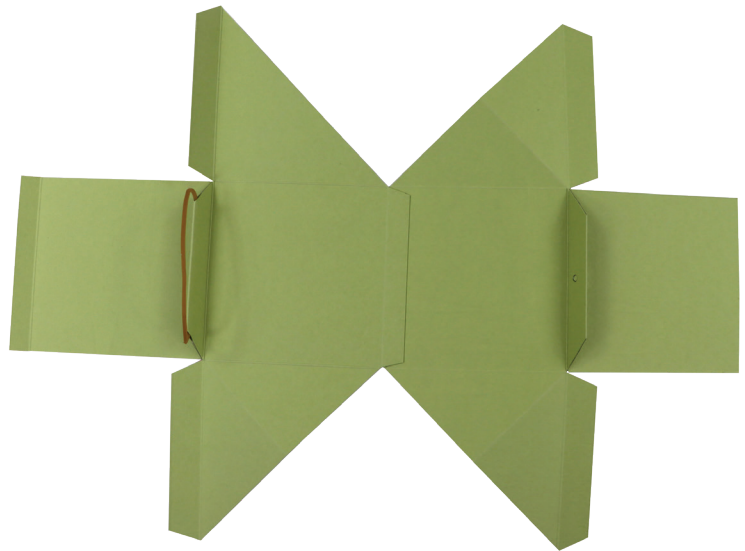
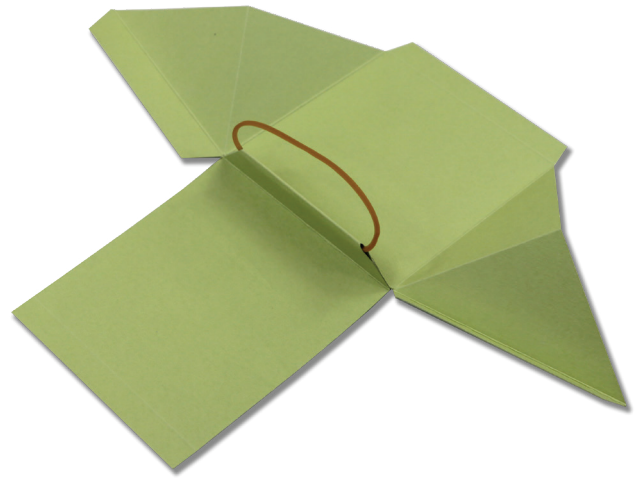


Du siehst, dass links von oben zum Löchli geschnitten wurde und auf der rechten Seite von unten her nach oben zum Löchli.

Variante 2

Bei dieser Variante bringst du an einer Seite das Löchli an wie bei Variante 1 beschrieben. Bei dem anderen Papierteil ziehst du das Gummiband um die Papierlasche und klebst diese dann fest.

Bei dieser Variante ploppt der Würfel stärker da die Gummispannung grösser ist.



Variante 3

Diese Variante ist **ausschliesslich für den Miniwürfel**.

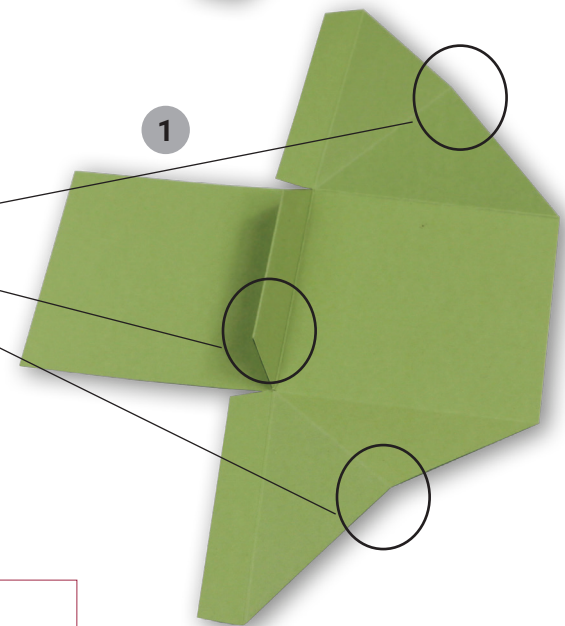
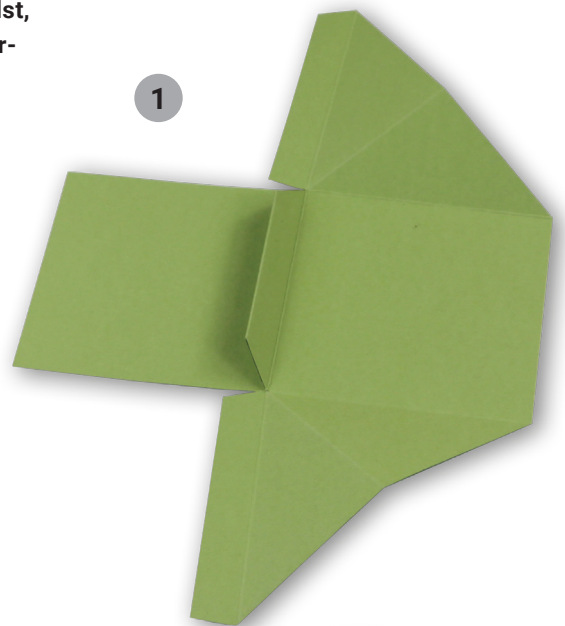
Wie dieser gewerkelt wird, erklären wir dir am Ende dieser Anleitung. Er ploppt aber nur, wenn du das Gummiband genau so anbringst wie hier beschrieben anbringst.

Klebe das Gummiband auf beiden Seiten in die Papierlasche. Hier ist es wichtig, dass du den Würfel zuerst dekorierst und erst am Schluss die Laschen mit dem Gummiband verklebst.

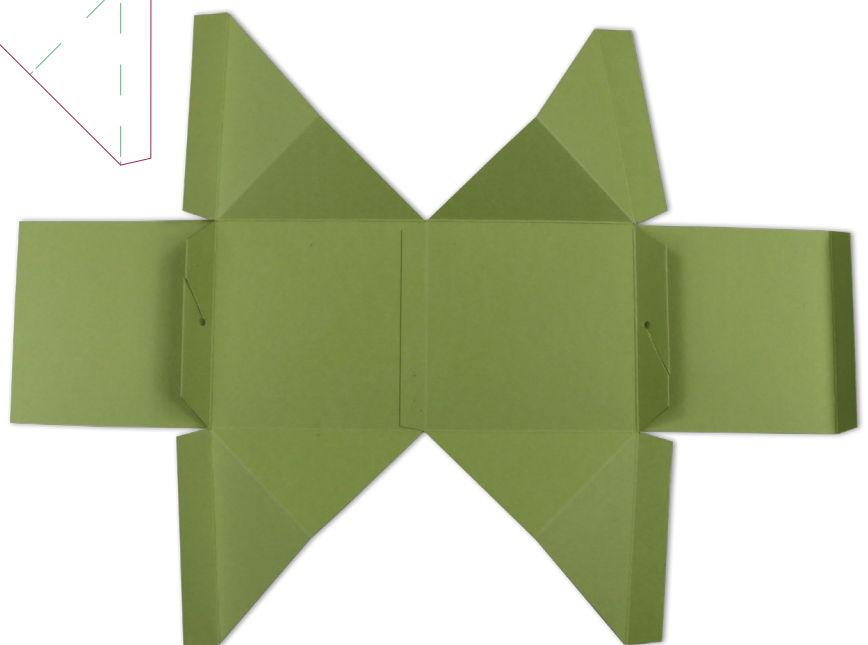
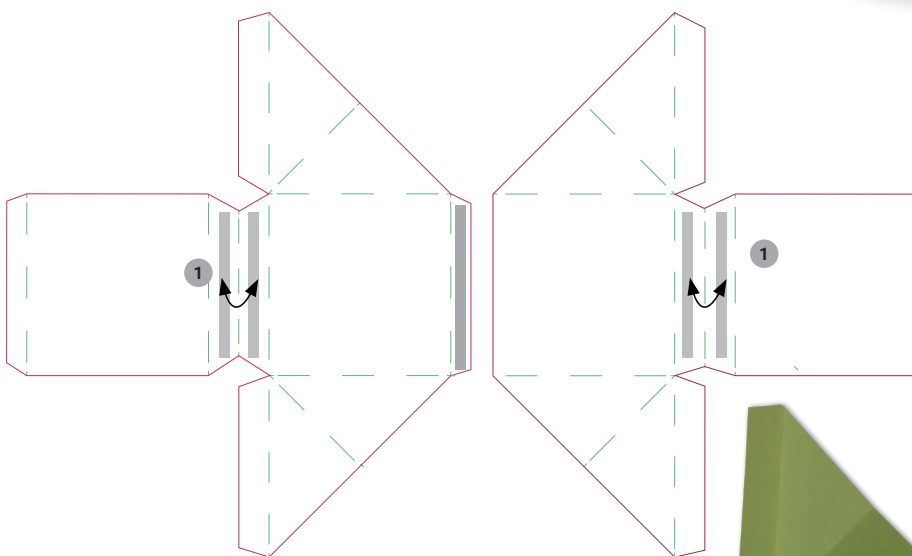


Nachdem du dich entschieden hast, wie du das Gummiband anbringen willst, verklebe die Falze (mit oder ohne Gummiband). Danach klebe beide Papier-teile zusammen. Achte gut darauf, dass die Klebelasche auf der richtigen Seite ist (auf der gleichen Seite wie die Falzungen)

1. klebe die Falze zusammen, so entsteht auf der Innenseite des Würfels eine Papierlasche.
2. achte gut auf folgendes: du siehst rechts in der Abbildung, dass die diagonalen Falzlinien nach oben gefalzt sind. Daher muss auch die Klebe-lasche auf diese Seite zeigen. Falze alle Falzlinien wie rechts gezeigt.



die Falzungen zeigen alle auf die gleiche Seite des Papiers



Verziere den Würfel und klebe danach die Seiten zusammen (unteres Bild). Hänge das Gummeli auf der anderen Seite des Würfels ein und klebe noch die letzte Seite des Würfels zu.



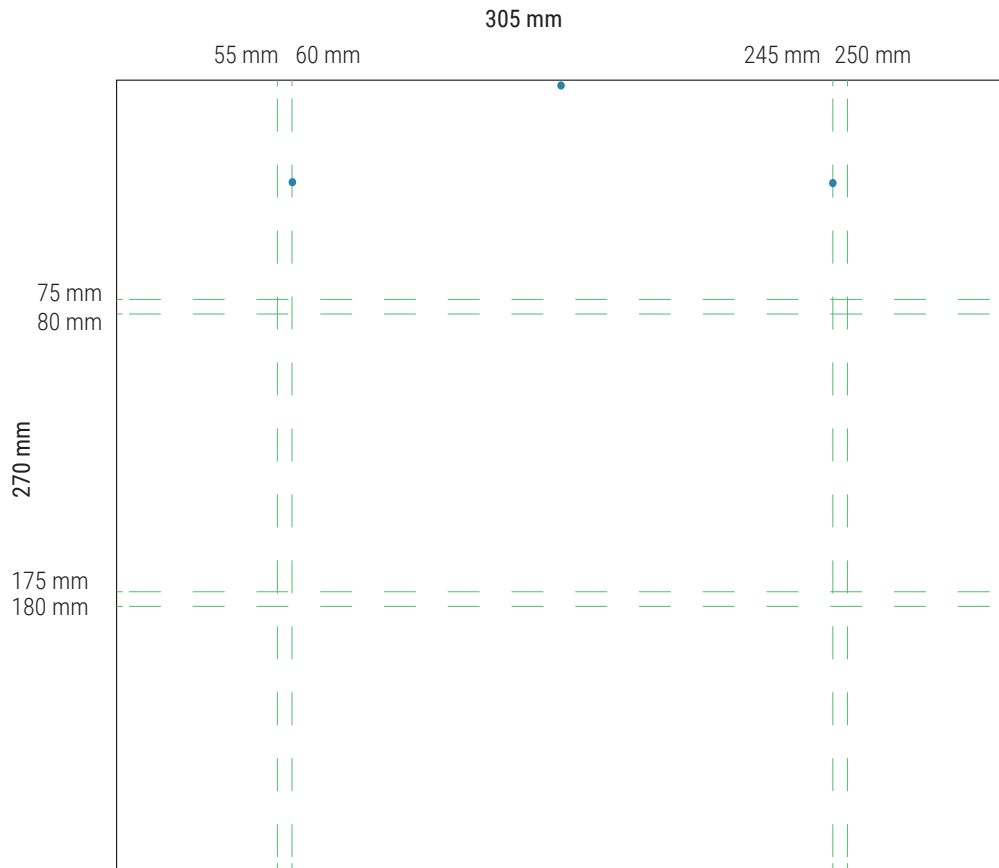
ANLEITUNG VERPACKUNG



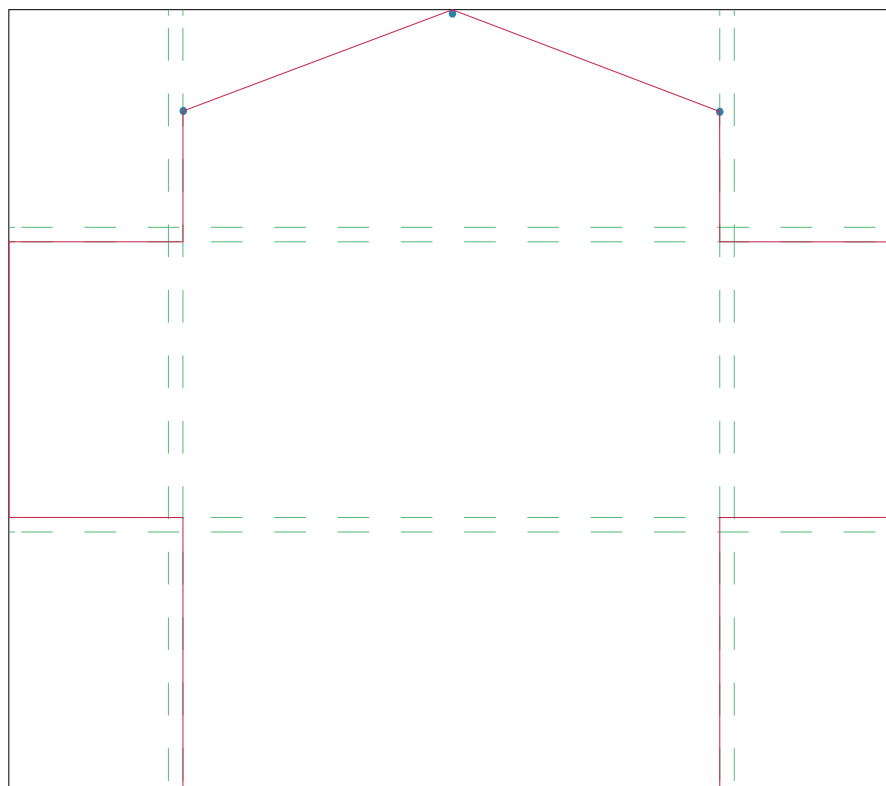
Träume gross,
tanze vor Glück,
hüpfle vor Freude
und gehe mutig
durch's Leben.

Verpackung:

1. schneide dir ein Unipapier grün auf die Grösse 305 mm x 270 mm zu
2. falze es in der Breite bei 55 mm / 60 mm / 245 mm / 250 mm
3. falze es in der Höhe bei 75 mm / 80 mm / 175 mm / 180 mm
4. setze mit dem Bleistift 2 Punkte auf den inneren Falzlinien. Miss von der oberen Papierkante 35 mm nach unten (siehe blaue Punkte unten in der Zeichnung). Die Hälfte von der oberen, längen Papierseite ist 152.5 mm. Setze genau in der Mitte einen Punkt (blau eingezeichnet).



schneide die Verpackung wie unten eingezeichnet aus



Am Schluss klebst du die beiden Magnetteile an.

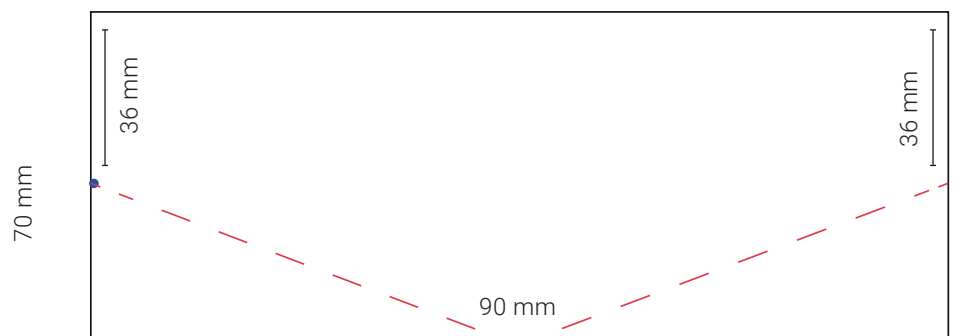


Hier ist das Muster fortlaufend. Schneide dir ein Designpapier in der Grösse 280 mm x 90 mm zu und schneide links und rechts je 50 mm weg.

Schneide dir ein Papier auf die Grösse 180 mm x 70 mm zu (ACHTUNG: achte darauf, dass das Muster richtig herum erscheint!!). Zeichne unten in der Mitte einen Punkt bei 90 mm ein und links und rechts bei 36 mm (von oben gerechnet). Schneide die rot gestrichelten Linien weg.

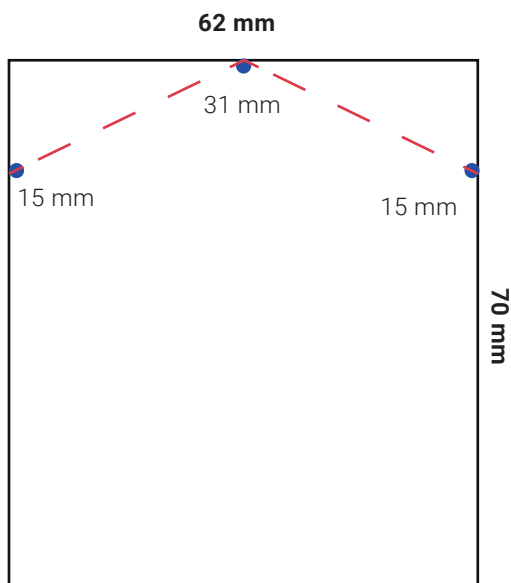
Hier benötigst du die Rückseite des doppelseitigen Papiers. Schneide dir ein Stück in der Grösse 180 x 85 mm zu

180 mm

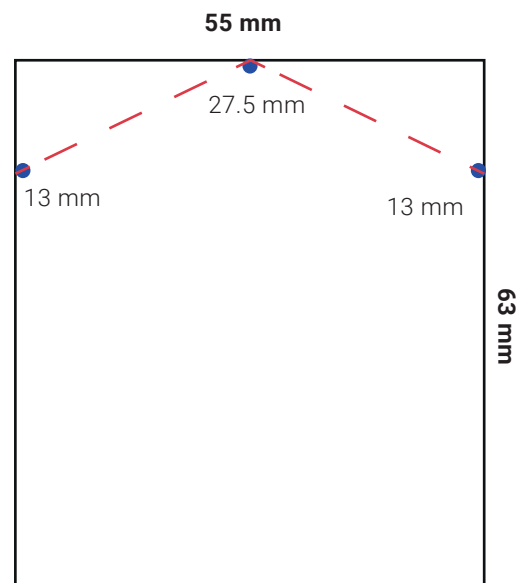




Schneide dir aus dem grünen Unipapier ein Stück in der Grösse 62 mm x 70 mm zu. Markiere oben in der Mitte bei 31 mm einen Punkt. Markiere links und rechts von oben gerechnet einen Punkt bei 15 mm. Schneide die rot eingezeichnete, gestrichelte Linie weg.



Schneide dir aus dem Designpapier (die Rückseite vom doppelseitig bedruckten) ein Stück in der Grösse 55 mm x 63 mm zu. Markiere oben in der Mitte bei 27.5 mm einen Punkt. Markiere links und rechts von oben gerechnet einen Punkt bei 13 mm. Schneide die rot eingezeichnete, gestrichelte Linie weg.



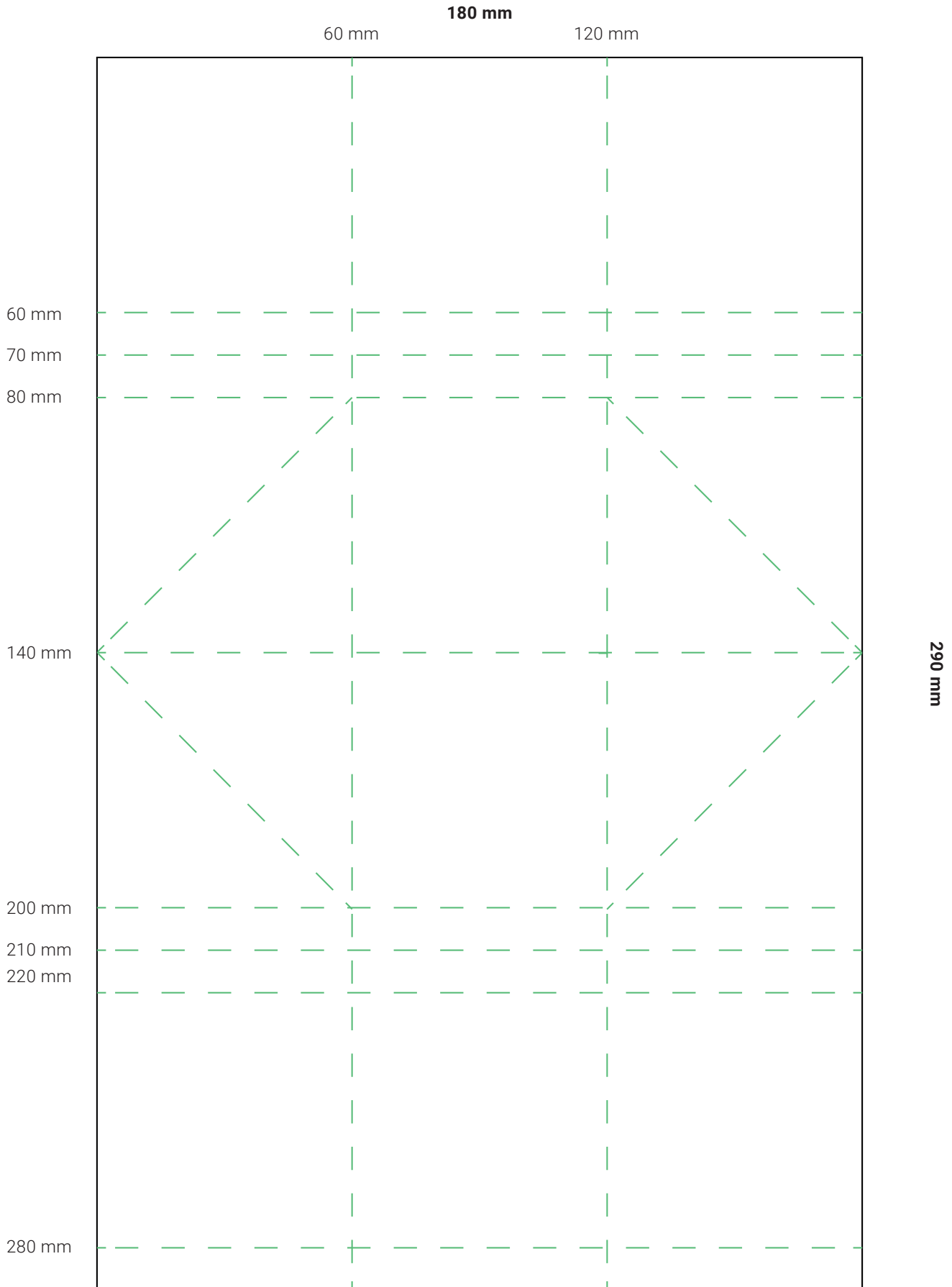
ANLEITUNG 3 KLEINE, HÜPFENDE ÜBERRASCHUNGSWÜRFEL IN ZÜNDHOLZSCHACHTEL



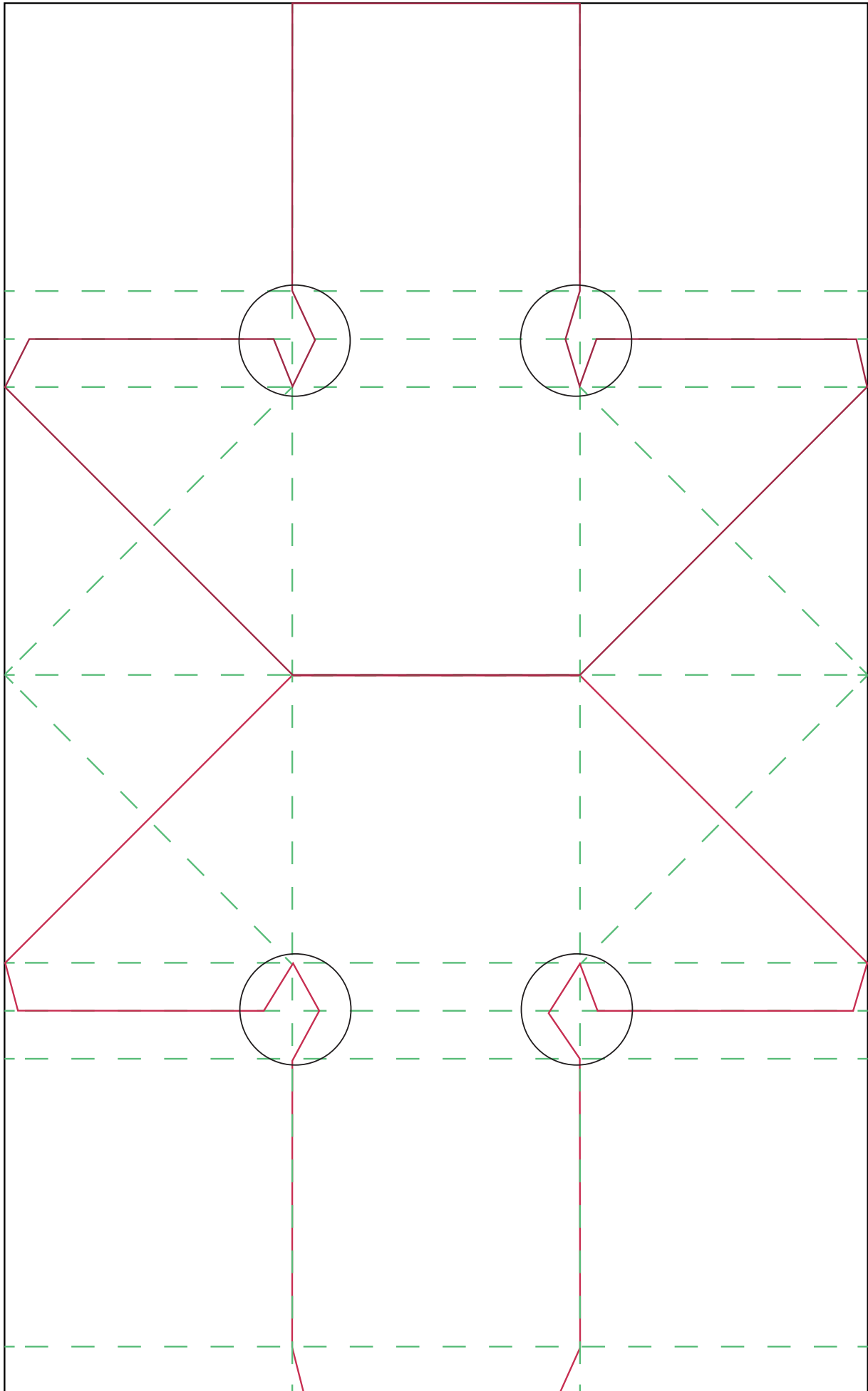
Diese drei Würfel sind als Zugabe in der Anleitung aufgeführt. Das Material dafür ist im Monetspäckli nicht enthalten.

Schneide dir ein Papier auf die Grösse 180 x 290 mm zu. Falze es in der Breite bei 60 und 120 mm.
Falze es in der Höhe bei 60 mm / 70 mm / 80 mm / 140 mm / 200 mm / 210 mm / 220 mm / 280 mm

Mittels Falzbein und Lineal bringst du die diagonalen Linien an (wie unten eingezeichnet).

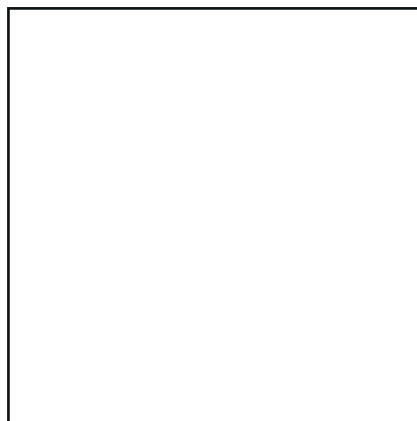


Denke daran: schneide auch beim kleinen Würfel die unten eingekreisten Bereiche gerade. Dann falte die eine Hälfte des Papierteils nach oben und schneide die Dreiecke heraus. Mache alles nochmals genau gleich wie zuvor.

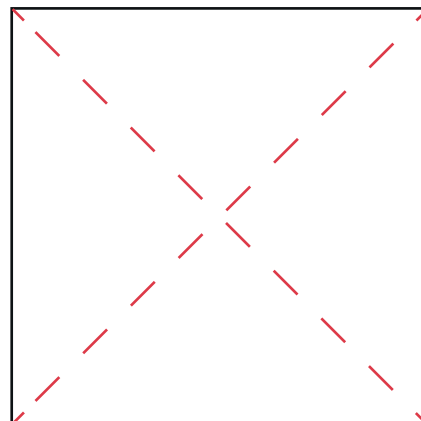


Für die Dekorationsteile schneidest du 6 Stück Papier in der Grösse 55 x 55 mm zu. 2 davon schneidest du 2x diagonal, damit du die 8 Teile die Ober- und Unterseite hast.

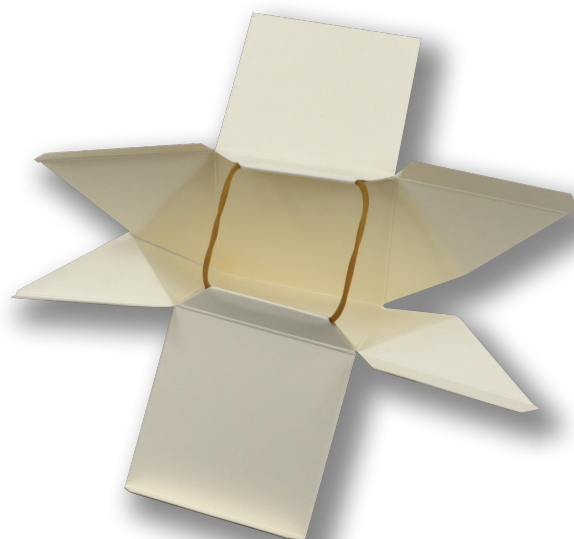
Nachdem du den Würfel dekoriert hast, klebe das Gummiband auf beiden Seiten ein und verklebe den Würfel (starkes, doppelseitiges Klebeband VOR dem einkleben des Gummibandes an jeder Klebelasche anbringen).



6 Stück 55 x 55 mm



davon 2 Stück zusätzlich 2x diagonal
verschneiden



ANLEITUNG ZÜNDHOLZSCHACHTEL

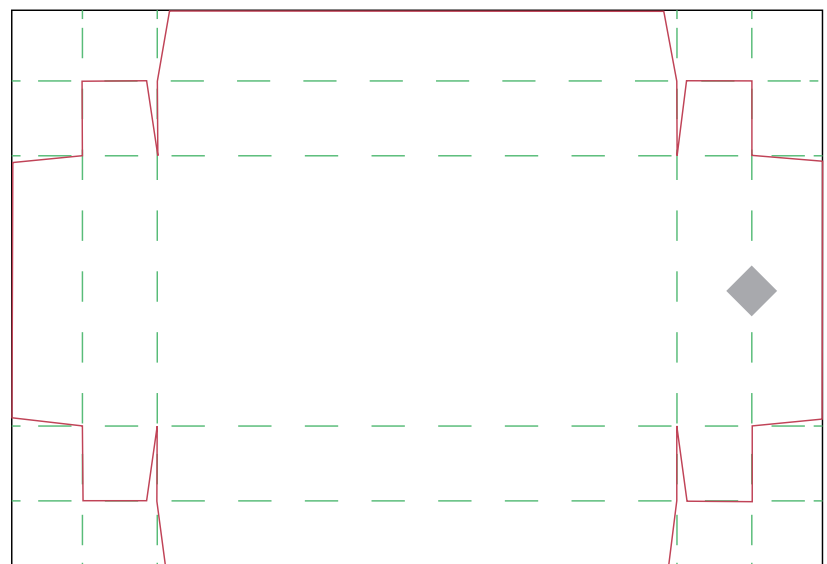
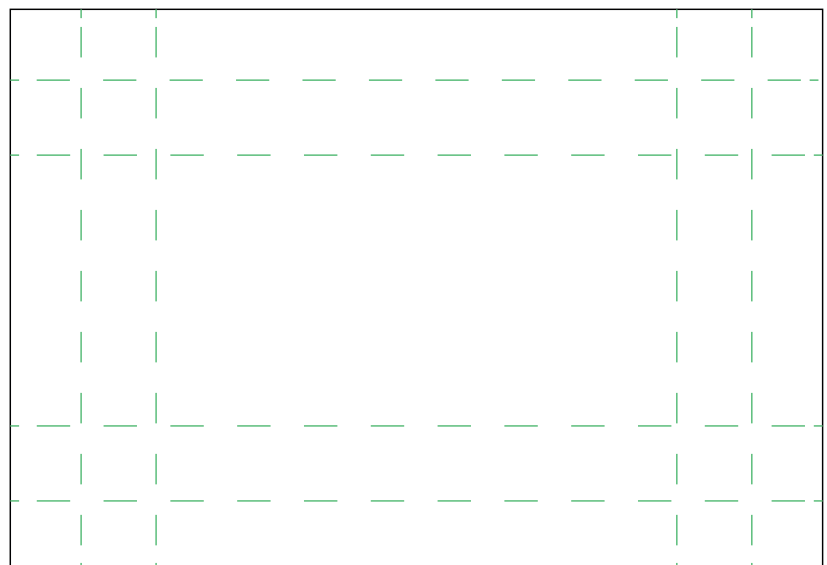


Zündholzschachtel Innenteil

- schneide dir für den Innenteil ein Papier in der Grösse 195 x 135 mm zu.
- Falze in der Breite bei 17 mm / 35 mm / 160 mm / 178 mm oder falze auf jeder Seite jeweils bei 17 mm und bei 35 mm
- falze in der Höhe bei 17 mm / 35 mm / 100 mm / 118 mm
- schneide die Box wie unten rot eingezeichnet aus und falze jede Linie gut von Hand nach. Achte darauf, dass du die äussersten Laschen einwenig abschrägst damit du sie dann gut nach innen umklappen kannst.
- wir haben mit dem Eck- und Kerbstanzer ein Griffloch angebracht (grau eingezeichnet)
- verklebe den Innenteil

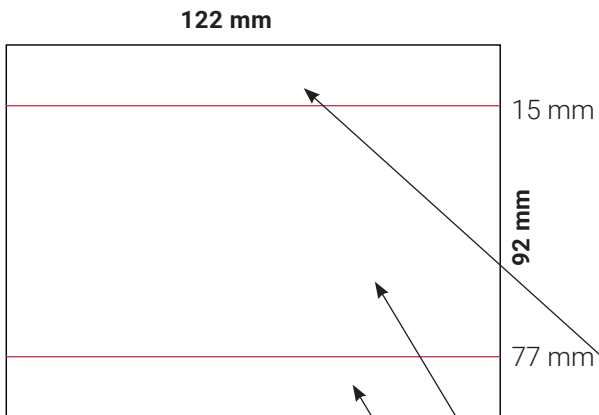
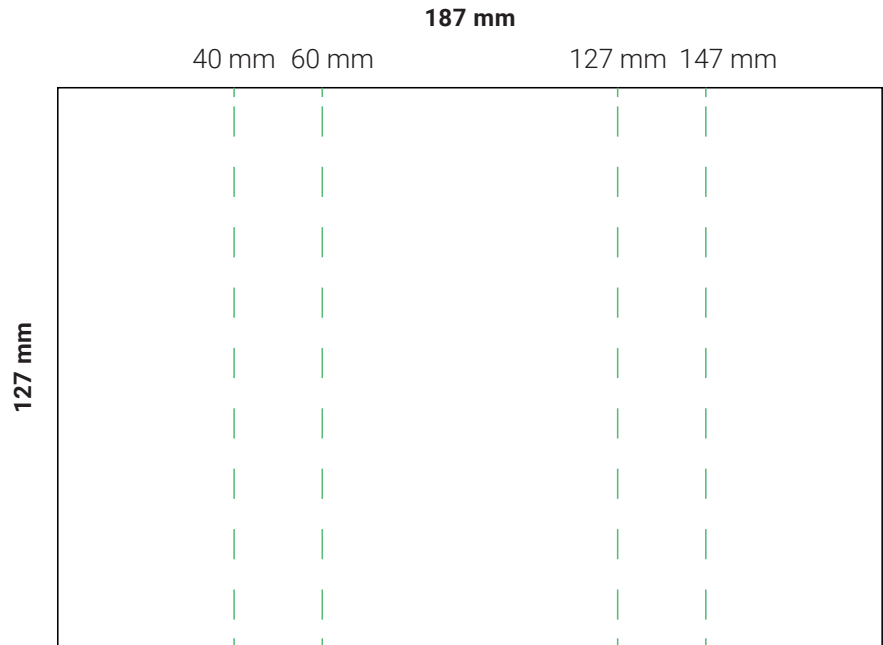
17 mm 35 mm 195 mm 160 mm 178 mm

17 mm
35 mm
135 mm
100 mm
118 mm



Banderole

- schneide dir ein Papier in der Grösse 187 x 127 mm zu
- falze es in der Breite bei 40 mm / 60 mm / 127 mm / 147 mm



Dekoration Designpapier

schneide dir ein Papier in der Grösse 122 x 92 mm. Schneide oben und unten je 15 mm ab und klebe es auf die Banderole. So kannst du sicher stellen, dass das Design fortlaufend ist.

Dekoration Hauptbild

schneide dir ein Unipapier in der Grösse 82 x 58 mm zu. Schneide einen Spruchteil vom Designpapier in der Grösse 78 x 56 mm zu



Wenn du den Überraschungswürfel wie in unserer Anleitung beschrieben werkeln willst, benötigst du folgende Produkte

Designpapier Würfel Sommer I DP-100500 I 1 Stück
Designpapier Würfel Sommer Hintergrund doppelseitig I DP-100501 I 1 Stück
Unipapier anise I 2926-066 I 3 Stück
Magnet IS-08-0.75-STIC I 1 Paar
Juteschnur natur I SM-10 I 140 cm
Gummiband I 155418 I 1 Stück
starkes, doppelseitiges Klebeband hochtransparent - 9 mm x 10 Meter I 3112-073 I 1 Stück

Den Stempel gibt es nur im Monetpäckli und ist nicht einzeln zu kaufen.

In dieser Anleitung beschreiben wir die Herstellung von 3 kleinen Überraschungswürfeln in einer Zündholzbox.

Wenn du diese Kombi werkeln möchtest, benötigst du folgende Produkte

Kraftpapier uni I ms-kraftpapier-uni I 1 Stück
Unipapier anise I 2926-066 I 4 Stück
Designpapier Würfel Sommer Hintergrund doppelseitig I DP-100501 I 1 Stück
Juteschnur natur I SM-10 I 150 cm
Gummiband I 155418 I 3 Stück

Wir haben zudem mit folgendem Material gearbeitet

Handstanzer - Kreis mit Durchmesser 3,2 mm I EK54-10063
Präzisions-Bastelmesser I 2207-003
Sicherheits-Schneidelineal 45cm I 700402-002
Papierschneidemaschine (zum Schneiden und Falzen) rosa I 2207-110
Falzbein I ET002
Eck- und Kerbestanzer I 2137-030
Schere Tim Holtz I 2343e

Anleitung Monetpäckli Juni 2021 I KA-41-012

Gilt für die gedruckte Anleitung. Bitte beachte:

Jegliche - auch auszugsweise - Verwertung, Weitergabe, Vervielfältigung oder Speicherung, ob elektronisch, durch Fotokopien oder Aufzeichnungen bedarf der vorherigen schriftlichen Genehmigung durch uns.



WWW.MUNDART-STEMPEL.CH